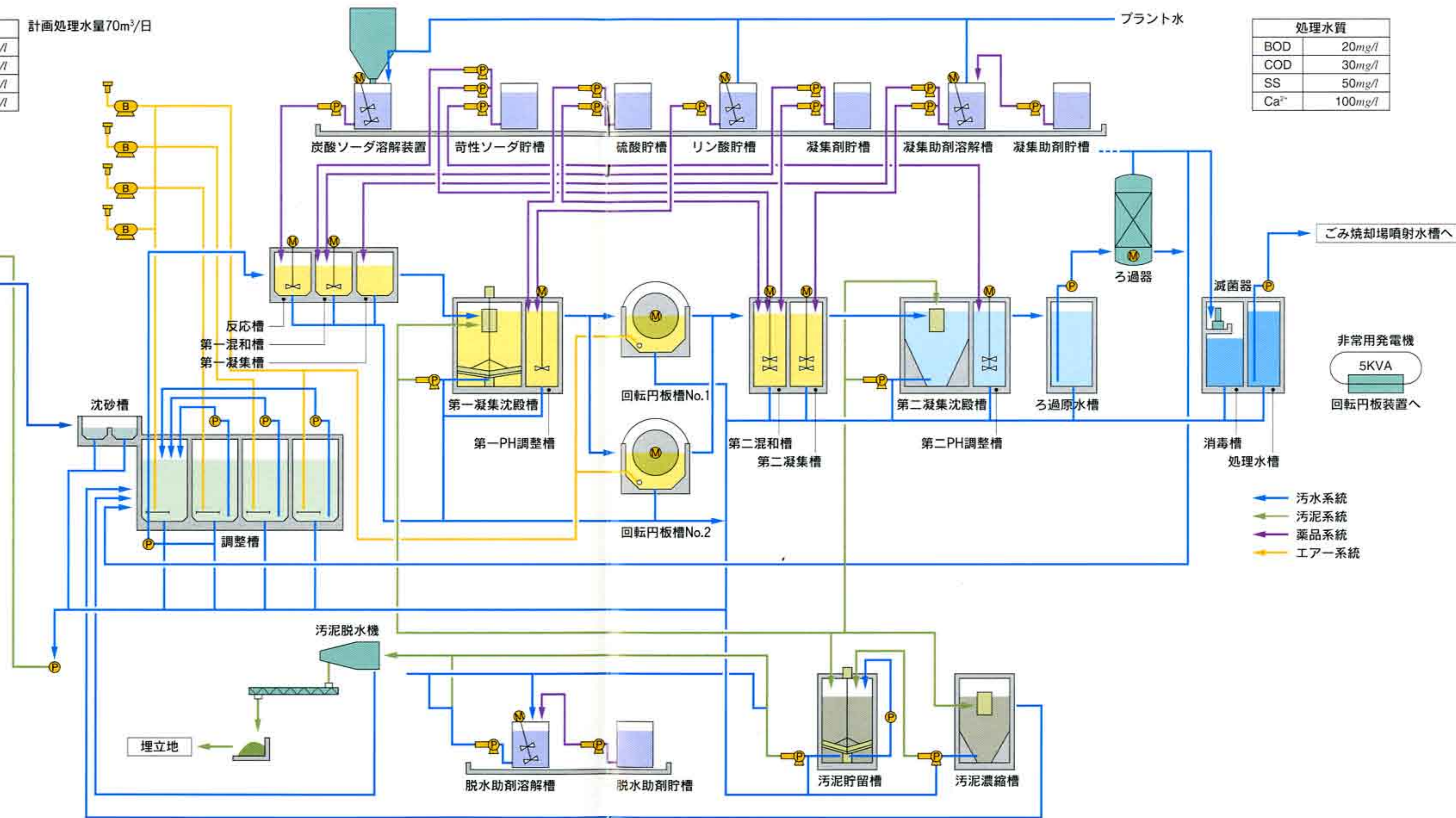
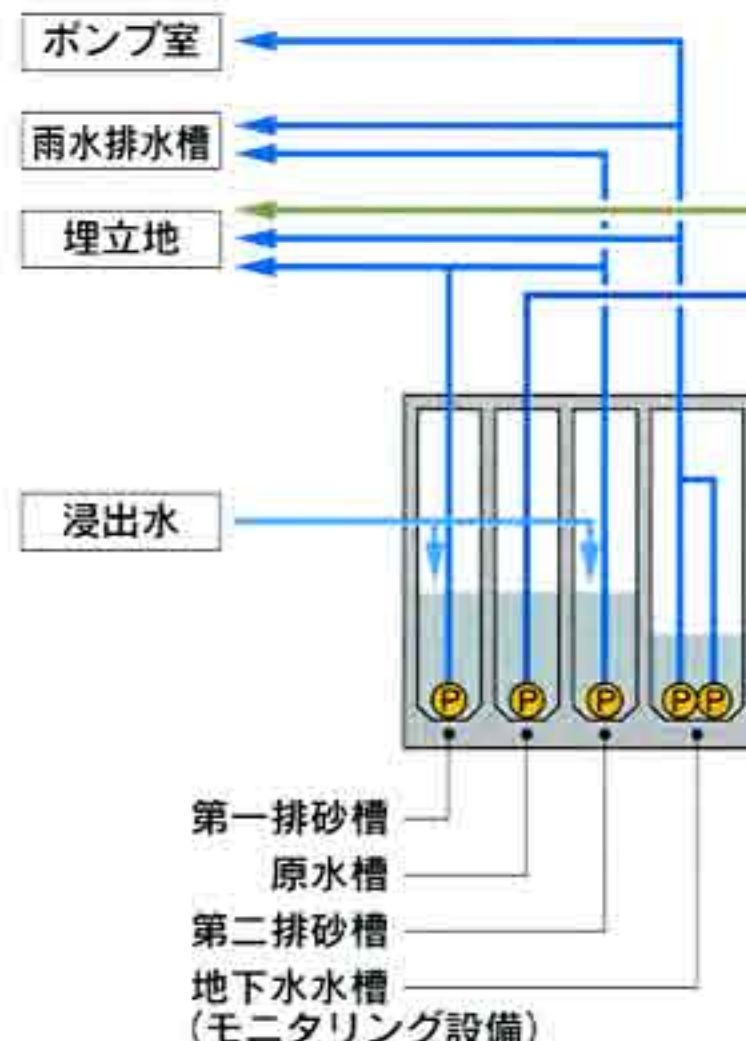


| 原水水質 | |
|------------------|-----------|
| BOD | 250mg/l |
| COD | 100mg/l |
| SS | 300mg/l |
| Ca ²⁺ | 1,000mg/l |

計画処理水量70m³/日

| 処理水質 | |
|------------------|---------|
| BOD | 20mg/l |
| COD | 30mg/l |
| SS | 50mg/l |
| Ca ²⁺ | 100mg/l |



- ← 汚水系統
- ← 汚泥系統
- ← 薬品系統
- ← エアー系統